

Banc de charge industriel 100kW

A propos

Le banc de charge industriel 100kW est utilisé pour tester les alimentations électriques. Ils simulent des conditions de charge électrique variables, pouvant être mesurées et enregistrées avec précision.

Il peut être connecté directement à vos appareils afin de vous assurer qu'ils ne tomberont pas en panne aux moments critiques.



Description Technique

Info	Valeur
Puissance Nominale	100kW
Tension max	400V Triphasé – 50/60Hz
Résolution	1 kW
Alimentations	Alimentation par jeu de barres. Possibilité d'alimentation externe câble 4G2,5
Ventilation	Forcée horizontale
Sécurité	Sécurité T°C – Arrêt d'urgence
Bruit	

Info	Valeur
Hauteur	780 mm
Profondeur	1020 mm
Largeur	760 mm
Poids	130 kg
Indice de Protection	IP 23
Manutention	Roulettes et anneaux de levage
Fabrication	Made in France
fabriquant	KVA Applications
Matière	Acier Galvanisé

Banc de charge industriel 100kW

Accessoires produits

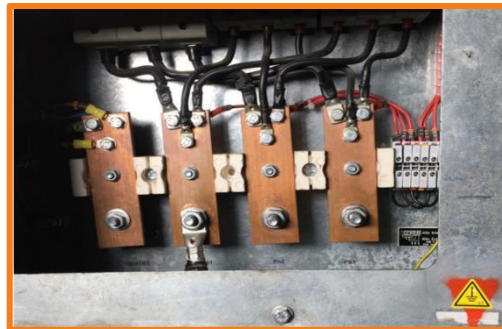
Câbles H07RNF cossé 12

- 3 phases
- 1 neutre
- 1 terre

Télécommande type B



Raccordement



Terre

Neutre Phase 1 Phase 2 Phase 3

Commandes du banc

Centaines (kW) Dizaines (kW) Unités (kW)



Arrêt d'urgence
lever pour démarrer

Validation /effacement
de la charge



Branchement
télécommande