

## Banc de charge industriel 100kW

### A propos

Le banc de charge industriel 100kW est utilisé pour tester les alimentations électriques. Ils simulent des conditions de charge électrique variables, pouvant être mesurées et enregistrées avec précision.

Il peut être connecté directement à vos appareils afin de vous assurer qu'ils ne tomberont pas en panne aux moments critiques.



### Description Technique

| Info               | Valeur  |
|--------------------|---|
| Puissance Nominale | <b>100kW</b>  |
| Tension max        | <b>380V-415V Triphasé – 50/60Hz</b>   |
| Résolution         | <b>1 kW</b>   |
| Alimentations      | <b>Alimentation par jeu de barres.<br/>Possibilité d'alimentation externe<br/>câble 4G2,5</b> |
| Ventilation        | <b>Forcée horizontale</b>   |
| Sécurité           | <b>Sécurité T°C – Arrêt d'urgence</b>   |
| Flux d'air         | <b>85 m3 / min</b>  |

| Info                 | Valeur                                |
|----------------------|---------------------------------------|
| Hauteur              | <b>728 mm</b>                         |
| Profondeur           | <b>750 mm</b>                         |
| Largeur              | <b>875 mm</b>                         |
| Poids                | <b>130 kg</b>                         |
| Indice de Protection | <b>IP 23</b>                          |
| Manutention          | <b>Roulettes et anneaux de levage</b> |
| Fabrication          | <b>Made in UK</b>                     |
| fabriquant           | <b>CRESTCHIC</b>                      |
| Matière              | <b>Acier Galvanisé blanc</b>          |

## Banc de charge industriel 100kW

### Accessoires produits

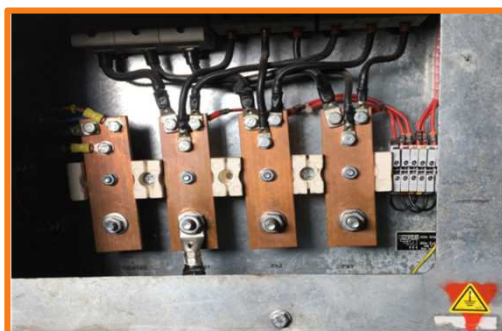
Câbles H07RNF cossé 12

- 3 phases
- 1 neutre
- 1 terre

Télécommande type B



### Raccordement



Terre

